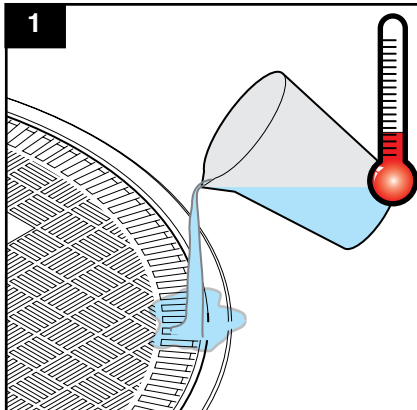




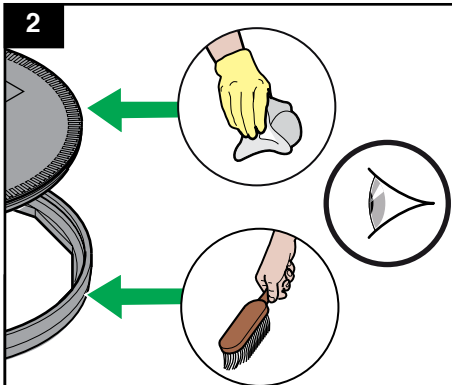
Технический осмотр должен проводиться на регулярной основе. Минимальные требования представлены ниже.

1



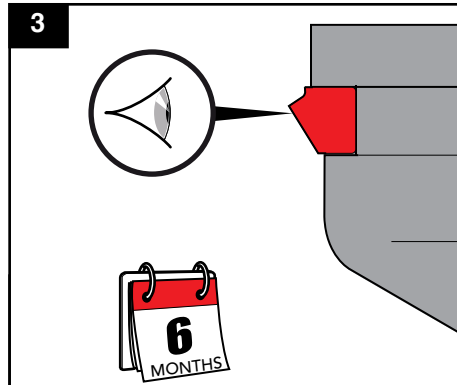
Если крышка примерзла, полить ее теплой водой перед открытием.

2



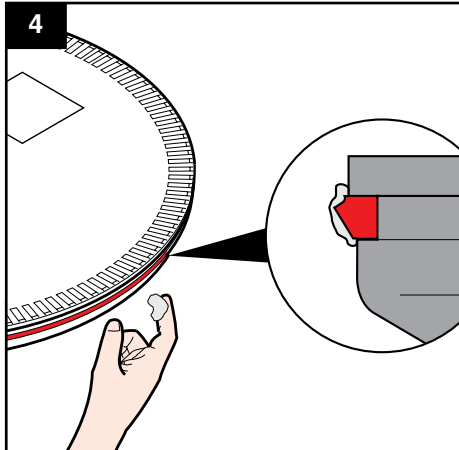
После поднятия крышки необходимо очистить раму от грязи и только после этого вернуть крышку на место.

3



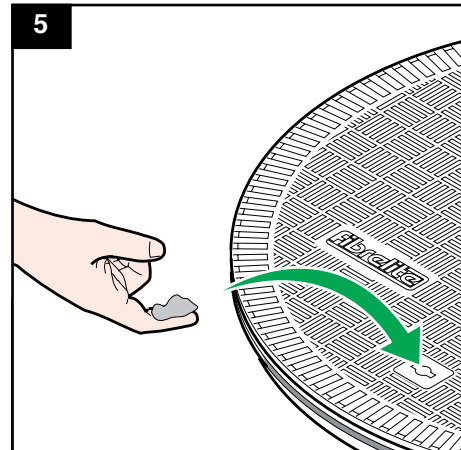
Проверять прокладку на повреждение каждые 6 месяцев, или в случае если в колодце присутствует вода.

4



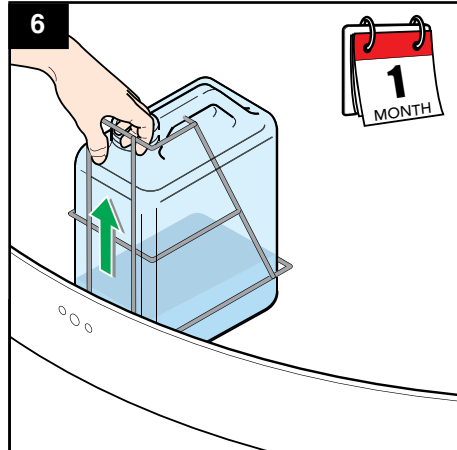
Зимой рекомендуется смазывать прокладку силиконовой смазкой для предотвращения примерзания прокладки к раме.

5



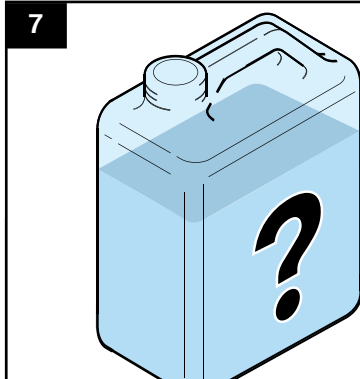
Также необходимо смазывать отверстие для ключа антифризом для предотвращения замерзания.

6



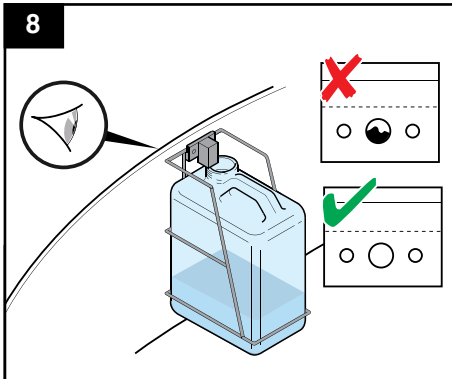
Проверять емкость каждые 3 месяца. Достать бутылку, вылить воду и опять закрепить в шахте. Удостовериться в корректной установке.

7



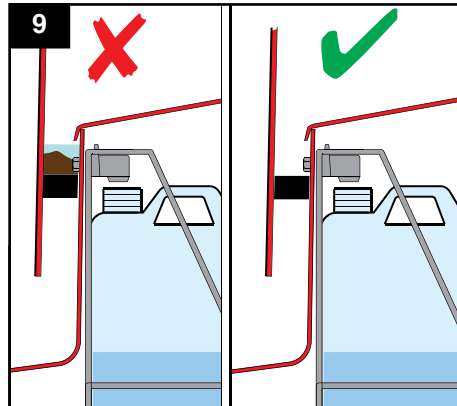
Если в бутылке избыточное кол-во воды, выяснить причину. (Она предназначена только для конденсата)

8



Проверить отверстие для дренажа на наличие грязи. Прочистить при необходимости.

9



Очистить углубление от грязи. (так как это может заблокировать отверстие для дренажа)